

匠の技を知る

茨城県伝統工芸品展示会

2022.12/16[金]ー12/22[木] 10:00ー16:00

会場 ザ・ヒロサワ・シティ会館 2階 県民ギャラリー / 水戸市千波町東久保697

入場料
無料

県内41の工芸品が「茨城県伝統工芸品」に指定されており、
62の事業者・団体等がこれらの伝統工芸品を製造しています。

受け継がれてきた伝統技術で作る匠の技を、
ぜひ、会場でご覧ください。

※本展示会は、41の伝統工芸品の一部を展示いたします。

■主催/茨城県中小企業団体中央会

お問い合わせ

茨城県中小企業団体中央会[振興課]

〒310-0801 水戸市桜川2-2-35 茨城県産業会館8階

TEL:029-224-8030 FAX:029-224-6446 E-mail:shinko@chuoukai-ibaraki.jp

同時
開催

中小企業経営者等の 作品展示会

2022.12/16[金]ー12/22[木] 10:00-16:00

会場 ザ・ヒロサワ・シティ会館 2階 県民ギャラリー

水戸市千波町東久保697

中小企業の経営者、従業員などが創作した
絵画・書・工芸・写真などの力作を展示します。

「あっ!この企業のこの人が作ったんだ!」

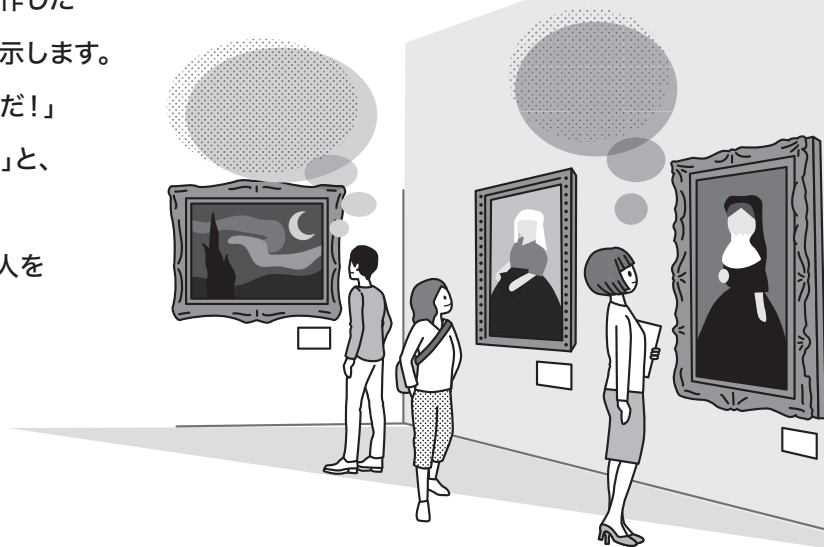
「この企業にはこんな人がいるんだ!」と、

新たな発見があるかもしれません。

作品を通して中小企業とそこで働く人を

知る機会になればと思います。

入場料
無料



Category

絵画

書

工芸

写真

新型コロナウイルス感染予防および
拡大防止の対策について

・会場内では常時マスクをご着用の上、入場時の消毒・検温にご協力お願いいたします。
・37.5度以上の発熱や風邪の症状、味覚・嗅覚障害等、体調不良のお客様はご来場をお控えください。

会場へのアクセス

ザ・ヒロサワ・シティ会館

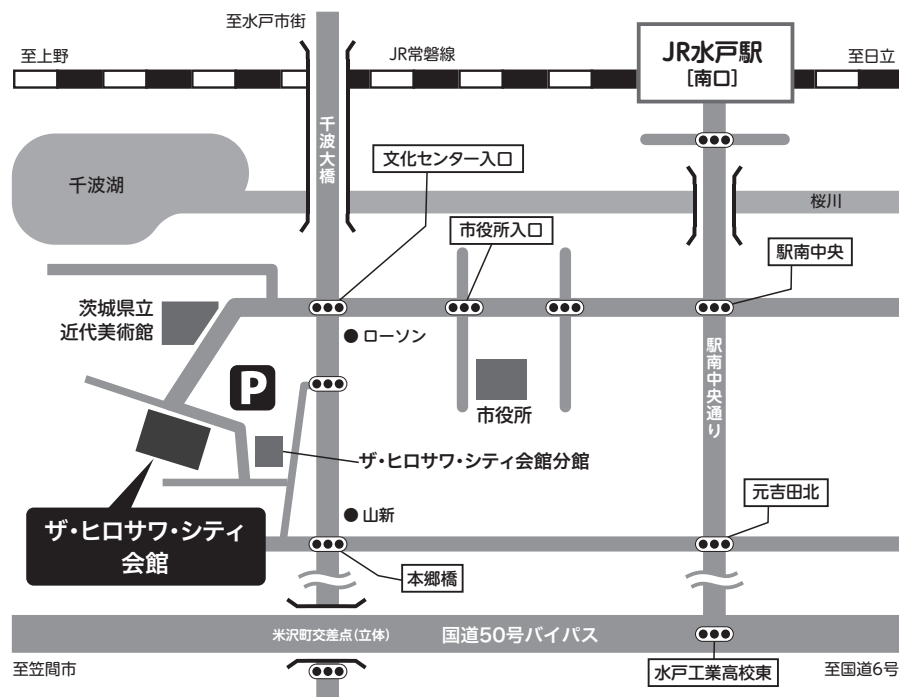
茨城県水戸市千波町東久保697
TEL:029-241-1166(代表)



■電車でお越しの方
JR常磐線水戸駅下車、
駅から徒歩15分



■お車でお越しの方
常磐自動車道水戸I.C.より25分
北関東自動車道水戸南I.C.より15分
茨城空港より40分



お問い合わせ

茨城県中小企業団体中央会[振興課]

〒310-0801 水戸市桜川2-2-35 茨城県産業会館8階

TEL:029-224-8030 FAX:029-224-6446 E-mail:shinko@chuoukai-ibaraki.jp